

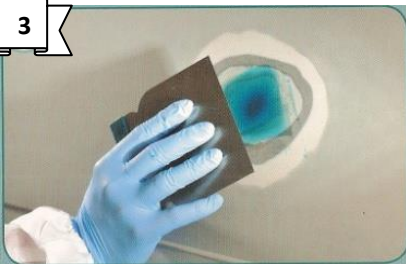

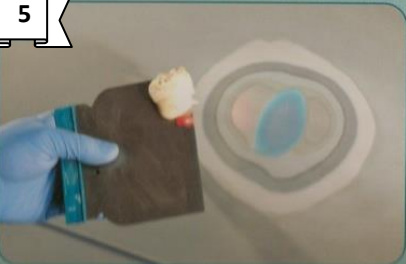







TECHNOLOGIA STANDARDOWEJ NAPRAWY KAROSERII SAMOCHODOWEJ

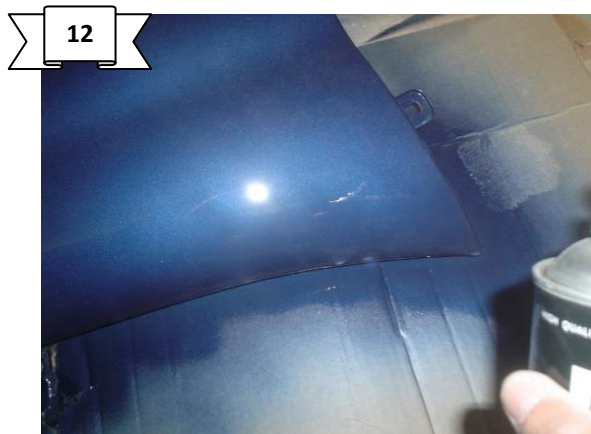
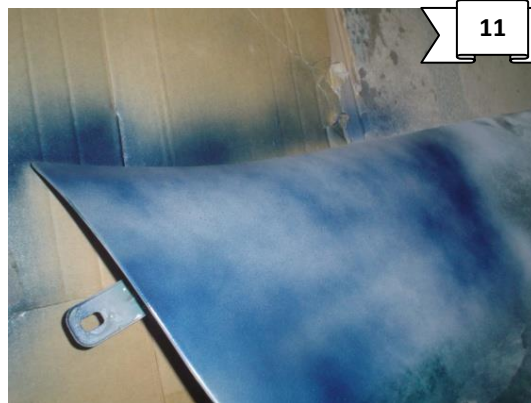
Jeżeli jest to możliwe, wszelkie naprawy powinny być wykonywane na zewnątrz lub w dobrze wentylowanym pomieszczeniu. Należy zakryć całą nienaprawianą powierzchnię. Ważne jest zapewnienie bezcieniowego oświetlenia. Pozwoli to ocenić, czy cała powierzchnia została prawidłowo pokryta podkładem/lakierem. Dostarczone lakiery/podkłady w spray'u są gotowe do użycia. Nie potrzeba rozcieńczalników, sitek, pędzla ani mieszadła, aby uzyskać doskonały efekt. Szczegółowe instrukcje aplikacji, dozowania oraz proporcje zamieszczone są na każdym z produktów.

	1.SZLIFOWANIE POWIERZCHNI Rozszlifuj naprawianą powierzchnię (papier 80 – 240)		2.OCZYSZCZENIE POWIERZCHNI Odtłuź zmywaczem/ benzyną ekstrakcyjną
	3.APLIKACJA SZPACHLÓWKI Z WŁÓKNEM SZKLANYM Gdy jest to konieczne, wypełnij uszkodzoną powierzchnię szpachlą.		4.SZLIFOWANIE SZPACHLÓWKI Z WŁÓKNEM Wygładź nałożoną szpachlę (papier 80-240)
	5.APLIKACJA SZPACHLÓWKI WYKOŃCZENIOWEJ		6.SZLIFOWANIE Wygładź nałożoną szpachlę (papier 180-240)
	7.ODTŁUSZCZANIE Odtłuź zmywaczem/ benzyną ekstrakcyjną		8.GRUNTOWANIE Równomiernie zapodkładuj naprawianą powierzchnię
	9.SZLIFOWANIE PODKŁADU (papier 320-400) lub na mokro (papier 800)		10.ODTŁUSZCZANIE Odtłuź zmywaczem/ benzyną ekstrakcyjną

TECHNOLOGIA LAKIEROWANIA

Każdorazowo przed aplikacją należy energicznie wstrząsać puszką przez około 2 minuty, aż kulka będzie wyraźnie słyszalna. Jest to ważne dla zapewnienia prawidłowego zmieszania pigmentów oraz uzyskania właściwego koloru.

Przed właściwą aplikacją, należy wypróbować spray np. na kartonie celem sprawdzenia odcienia koloru. Prawidłowa odległość malowania wynosi około 30 cm. Przy większych powierzchniach: najpierw maluj poziomo, następnie pionowo. Przy mniejszych powierzchniach: maluj ruchem spiralnym.



Dwuwarstwowe lakiery bazowe (metaliczne) muszą być pokryte dwoma warstwami lakieru bezbarwnego z zachowaniem około 30 minutowego odstępu. Nie należy dążyć do uzyskania idealnie gładkiej powierzchni przy aplikacji pierwszej warstwy lakieru. Pierwsza warstwa powinna być traktowana jako warstwa przygotowująca, na którą nałożona zostanie przy drugim - trzecim lakierowaniu, warstwa gładka i równa. Przerwa pomiędzy nakładanymi warstwami nie powinna przekraczać 1 do 2 minut (wskazane lakierowanie na „prawie” suchą powierzchnię).

RAZ, DWA, PSSSIK... !

- ✓ ZESKANUJ LINK QR
- ✓ WEJDŹ NA KANAŁ YOUTUBE
(WYSZUKAJ: DIAMOND ALLEGRO)
- ✓ WEJDŹ NA NASZĄ STRONĘ
(ZAKŁADKA PORADY)

○ URUCHOM FILMIK INSTRUKTAŻOWY

▪ POSTĘPUJ ZGODNIE Z FILMEM, COFAJ, PRZEWIJAJ, LAKIERUJ...



WWW.DIAMOND.NET.PL

bok@diamond.net.pl

DIAMOND Piotr Dulas
ul. Pomorska 17A, 84-230 Rumia
NIP 588-203-18-66, REGON 192899230

Tel./Fax +48(58) 333 4 555
mob. 5d7iamond /537 426 663/, 79 diamond /793 426 663/
Pon. Pt. 08.00 – 18.00 Sob. 08.00 – 14.00